

- Belegung gemäss Luftmenge: 47 Personen
 - Total AP: 32 Personen
 - Total Plätze Sitzungszimmer: 50 Personen

Architekt:

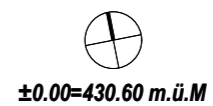
Bauart Architekten und Planer AG
 Zimmerlistrasse 6 | 8004 Zürich
 T: +41 43 366 65 65 | zuerich@bauart.ch

Bauherr:

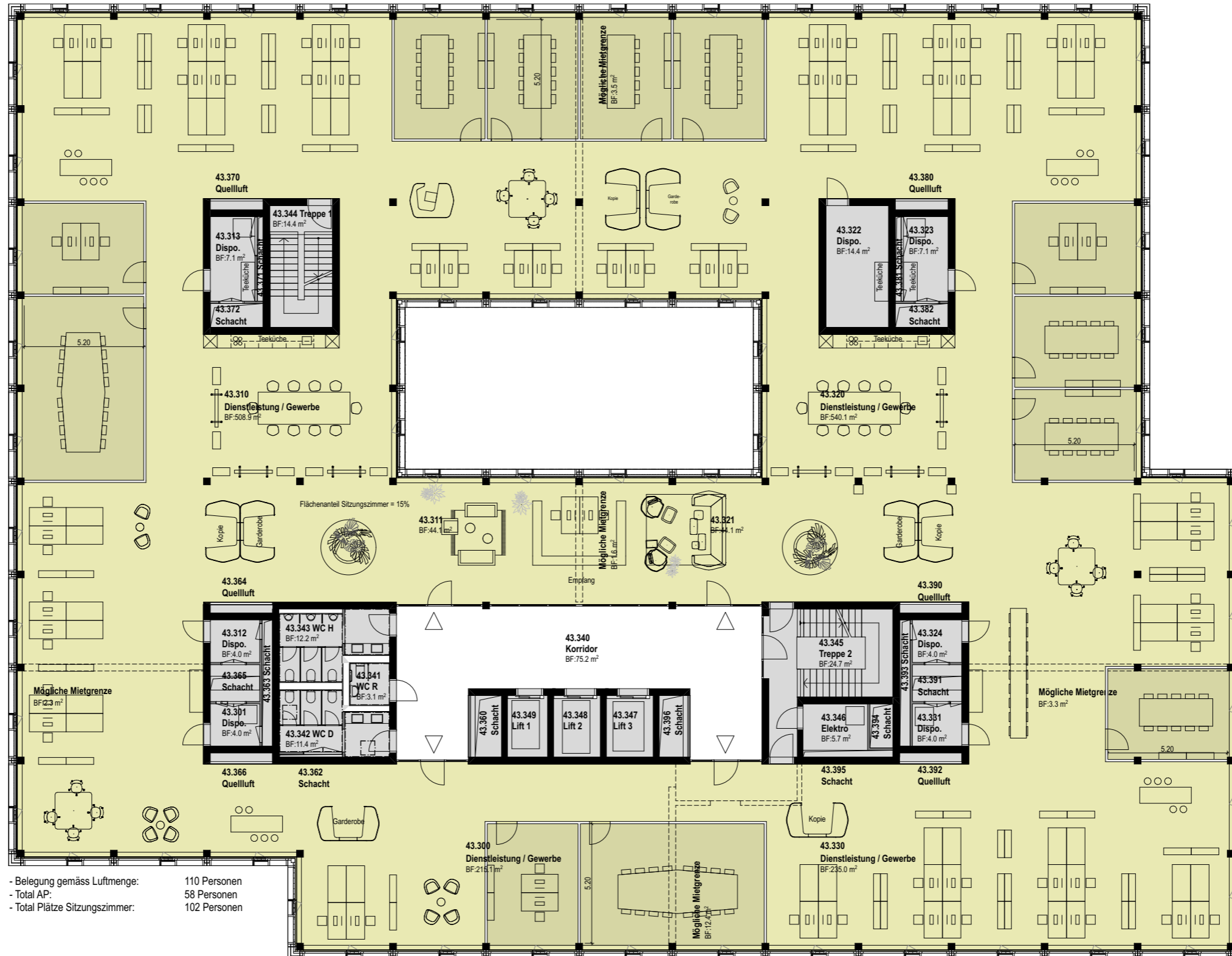
Zug Estates AG
 Baarerstrasse 18 | 6300 Zug
 T: +41 41 729 10 10

221 Suurstoffi Risch S43/45
 prov. Ausführung

Grundriss 6.Obergeschoss S43 - Single Tenant



Plannummer	Index	Mst.	1:200
221_211-23	E02	Gez.	09.06.23
		Änd.	18.12.25
		Format	A3
Dateiname	22101_Suurstoffi_S43_45		



- Belegung gemäss Luftmenge: 110 Personen
 - Total AP: 58 Personen
 - Total Plätze Sitzungszimmer: 102 Personen

M
BF
- Bele
- Tota
- Tota

Architekt:

Bauart Architekten und Planer AG
 Zimmerlistrasse 6 | 8004 Zürich
 T: +41 43 366 65 65 | zuerich@bauart.ch

Bauherr:

Zug Estates AG
 Baarerstrasse 18 | 6300 Zug
 T: +41 41 729 10 10

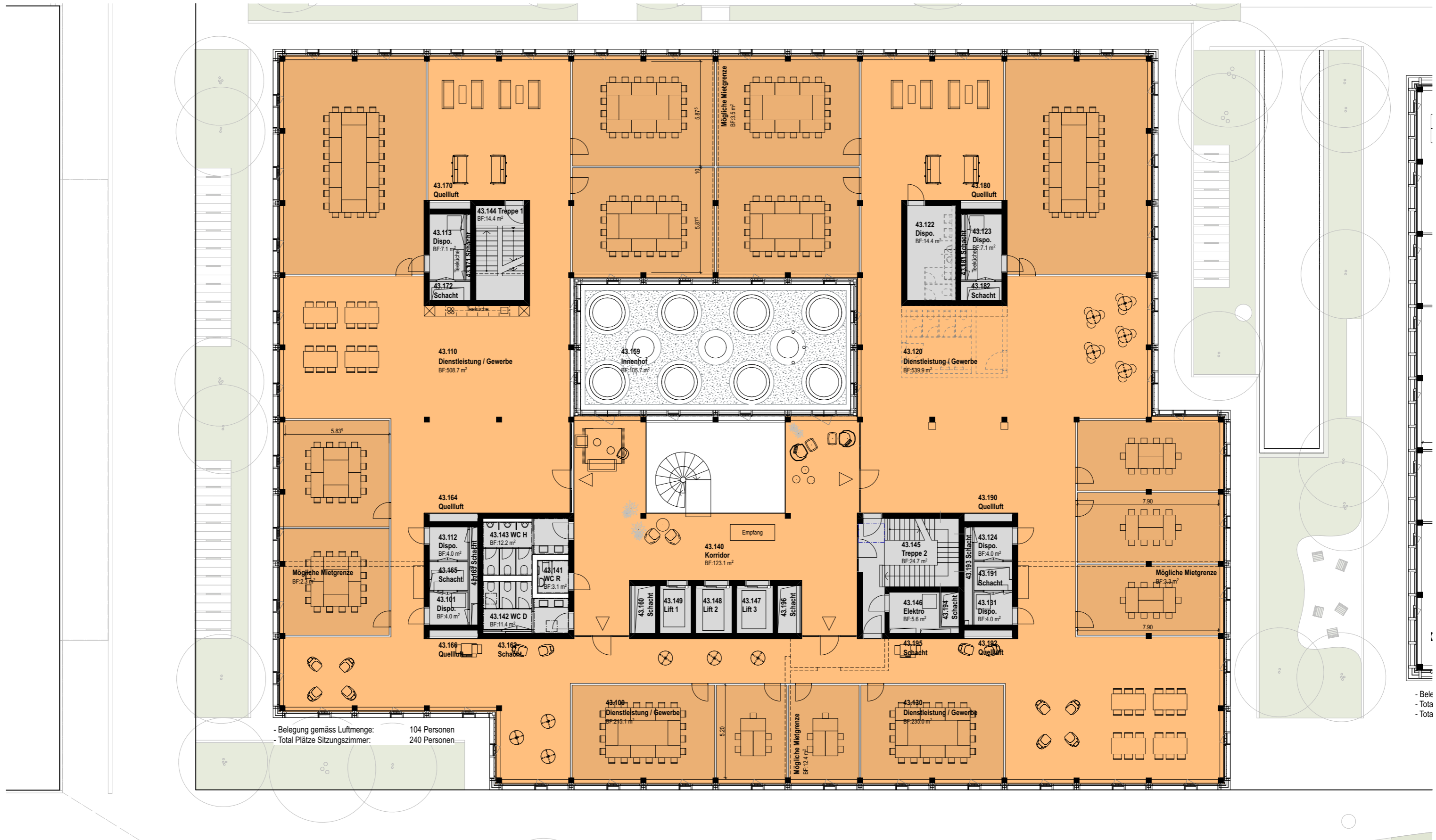
221 Suurstoffi Risch S43/45
 prov. Ausführung

S43 Musterlayout 3.OG - Single Tenant SiZi ca. 15%



±0.00=430.60 m.ü.M

Plannummer	Index	Mst.	1:200
221_214-23	E02	Gez.	09.06.23
		Änd.	18.12.25
		Format	A3
Dateiname	22101_Suurstoffi_S43_45		



Architekt:

Bauart Architekten und Planer AG
 Zimmerlistrasse 6 | 8004 Zürich
 T: +41 43 366 65 65 | zuerich@bauart.ch

Bauherr:

Zug Estates AG
 Baarerstrasse 18 | 6300 Zug
 T: +41 41 729 10 10

221 Suurstoffi Risch S43/45
 prov. Ausführung

S43 Musterlayout 1.OG - Konferenzgeschoss max. 240 Pers.



±0.00=430.60 m.ü.M

Plannummer	Index	Mst.	1:200
221_216-23	E02	Gez.	09.06.23
		Änd.	18.12.25
		Format	A3
Dateiname	22101_Suurstoffi_S43_45		