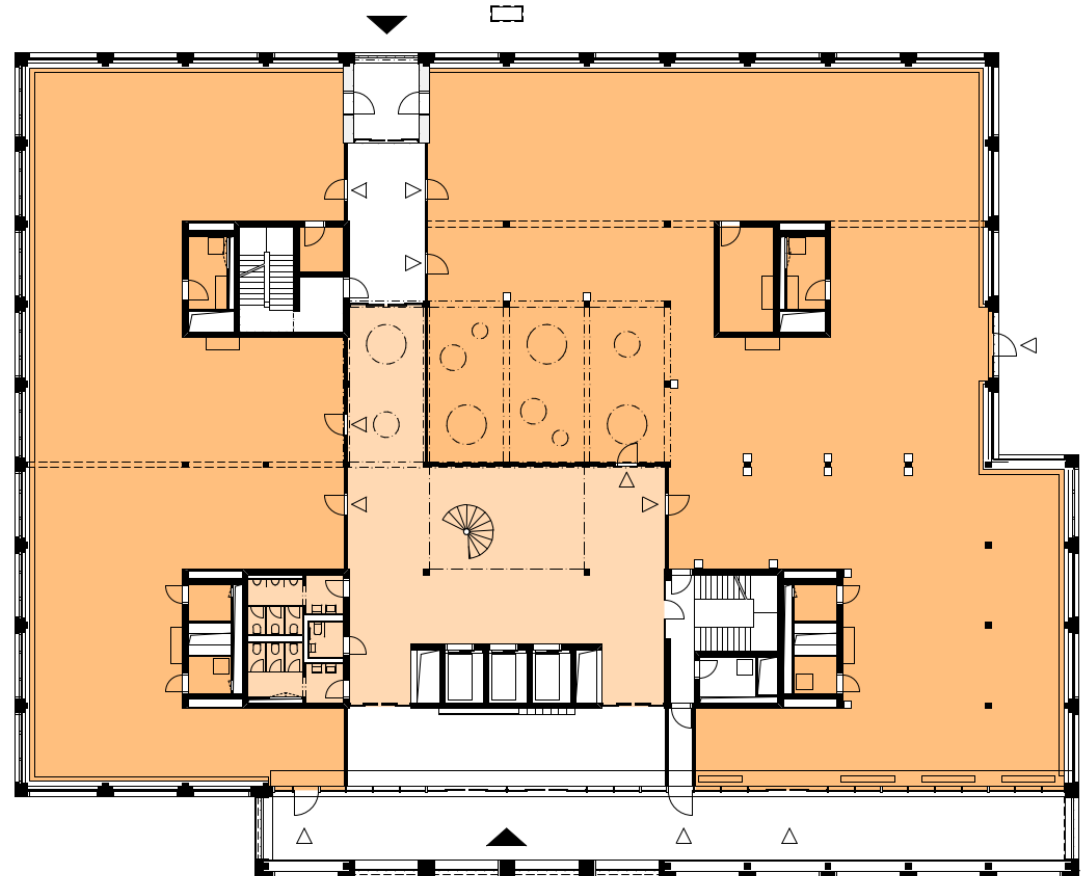


Erstvermietung Suurstoffi 43

SUURSTOFFI
RISCH ROTKREUZ

Etage:	Erdgeschoss	
Bezug:	Übergabe für den Mieterausbau voraussichtliche Mitte 2027	
Flächenangebot:	Dienstleistung/Gewerbe	1 299.5 m ²
	Foyer und WC-Anlagen	220.7 m ²
	Geschossfläche	1 520.2 m ²
Ausbau:	erweiterter Grundausbau Doppelboden WC-Anlagen vorhanden	
Mietpreis:	auf Anfrage	



Alle Angaben, Pläne, Zeichnungen usw.
sind unverbindlich. Änderungen bleiben bis
Bauvollendung vorbehalten.

