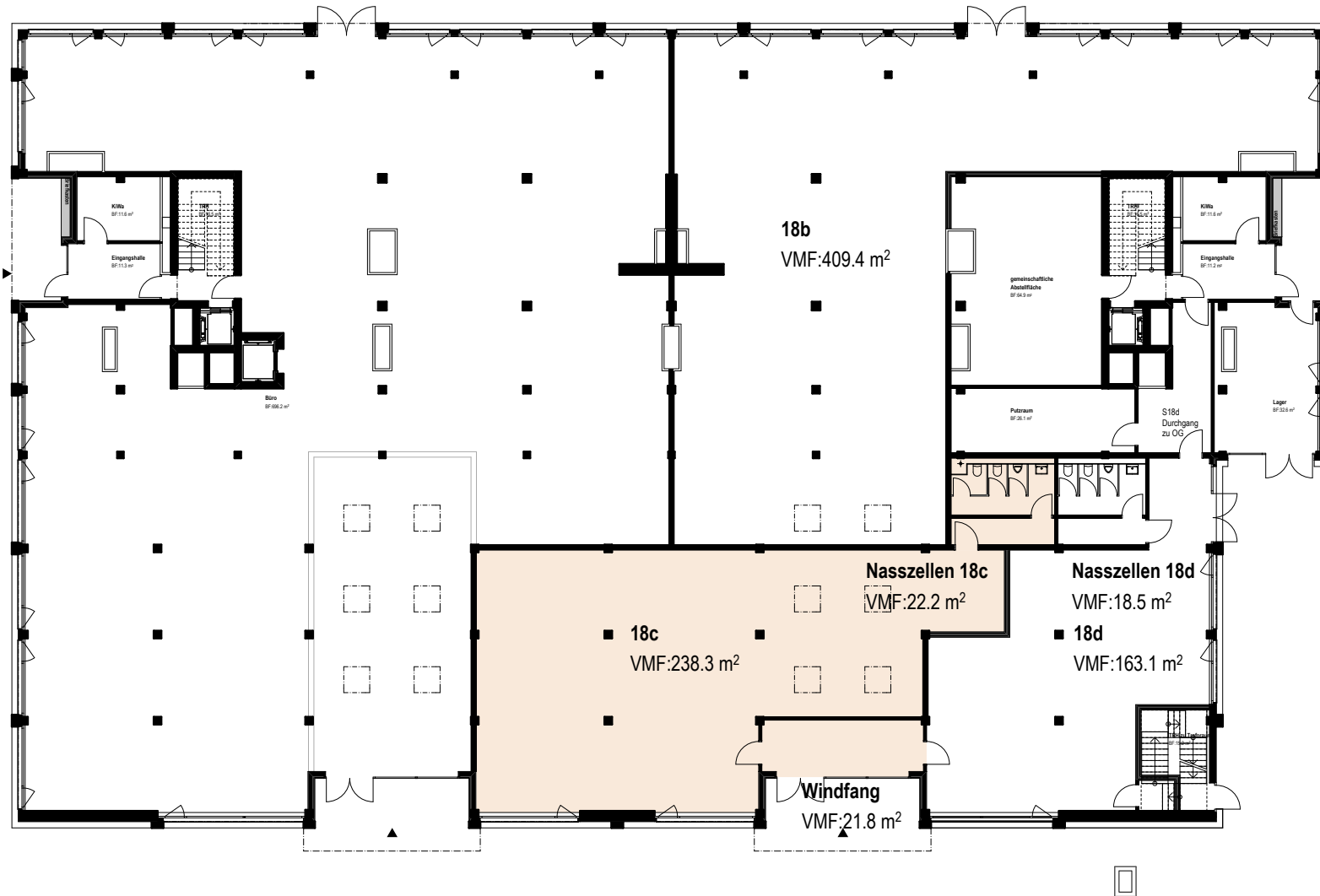




Gewerbe



Erdgeschoss

**Fläche 18b: 409.4m<sup>2</sup>**

**Fläche 18c: 238.3m<sup>2</sup>**

**Fläche 18d: 163.1m<sup>2</sup>**

**Fläche 18c,b: 647.7m<sup>2</sup>**

**Fläche NZc: 22.2m<sup>2</sup>**

**Fläche NZd: 18.5m<sup>2</sup>**

**Fläche Windfang: 21.8m<sup>2</sup>**

**Totalfläche 18b,c,d: 873.3m<sup>2</sup>**

**Raumhöhe: 3.85m**

**UK Installationen: 3.00m**



Alle Angaben, Pläne, Zeichnungen usw. sind unverbindlich. Änderungen bleiben bis Bauvollendung vorbehalten.