

SUURSTOFFI 6

SUURSTOFFI RISCH ROTKREUZ



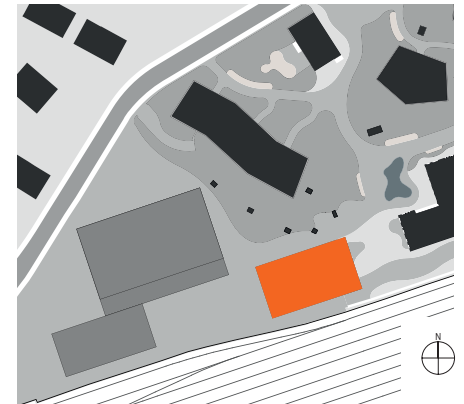
Gewerbe

1. OG

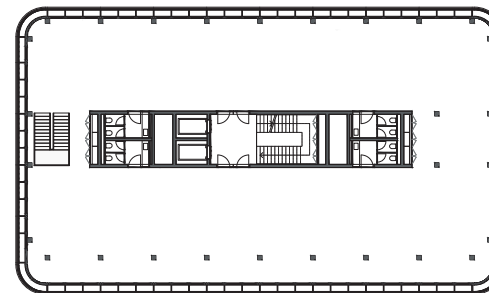
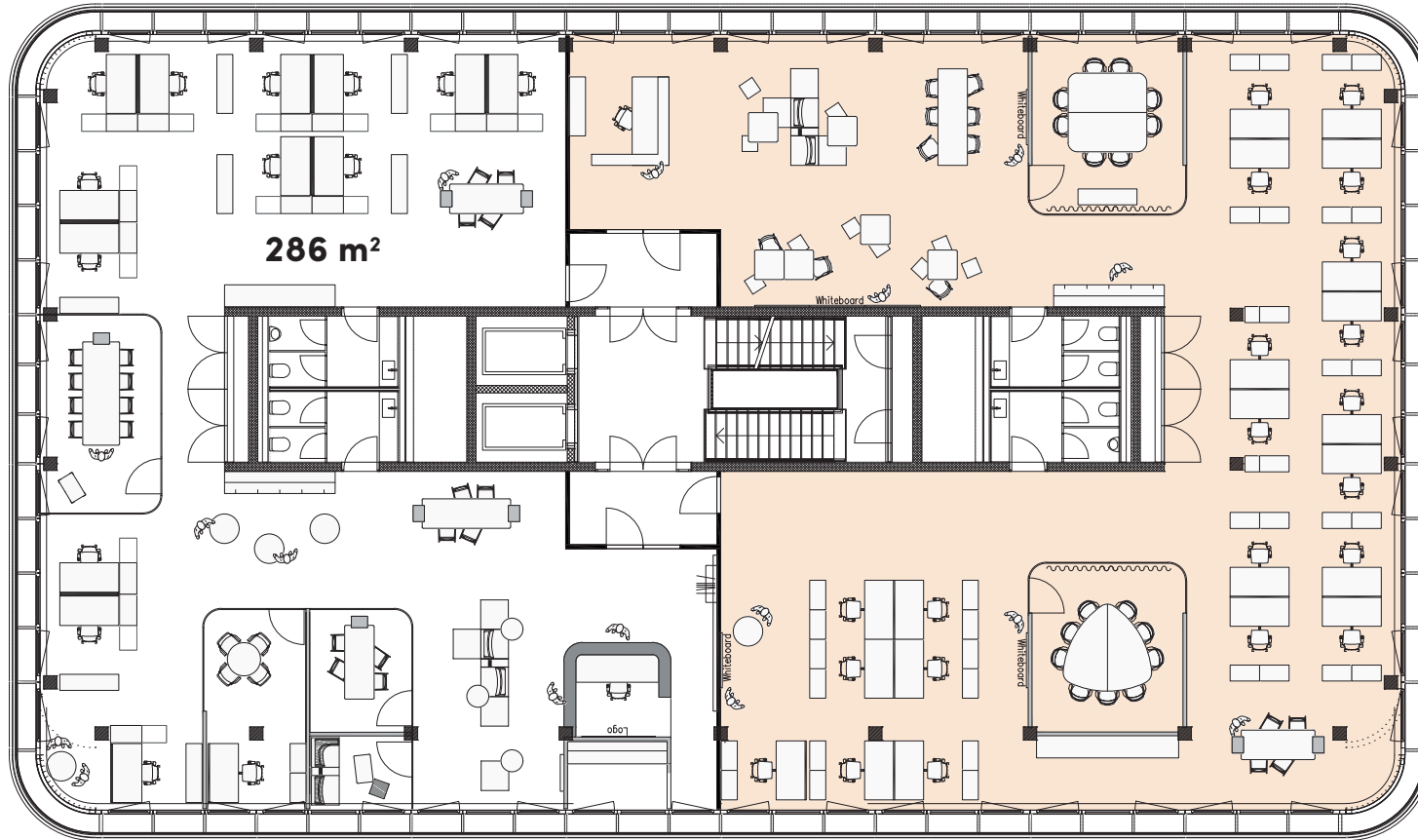
Geschossfläche: 676 m²

■ Bürofläche: 354 m²
WC-Anlage: 18 m²

Arbeitsplätze: 22



Der Grundriss weist eine Testplanung auf, die Fläche wird im Rohbau angeboten. Ohne Unterteilung der Arbeitsplätze und Möblierung. Alle Angaben, Pläne, Zeichnungen usw. sind unverbindlich. Änderungen bleiben bis Bauvollendung vorbehalten.



Massstab: 1:200

