

# SUURSTOFFI 6

# SUURSTOFFI RISCH ROTKREUZ

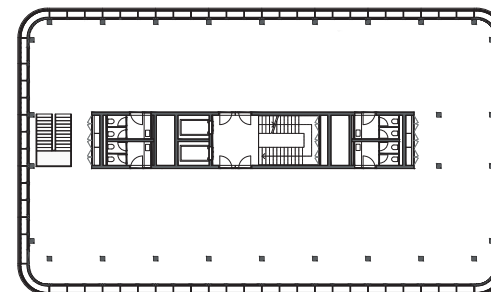
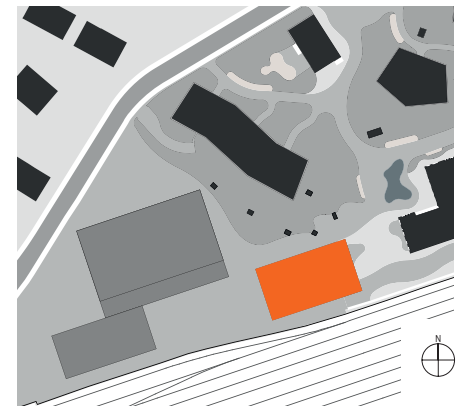
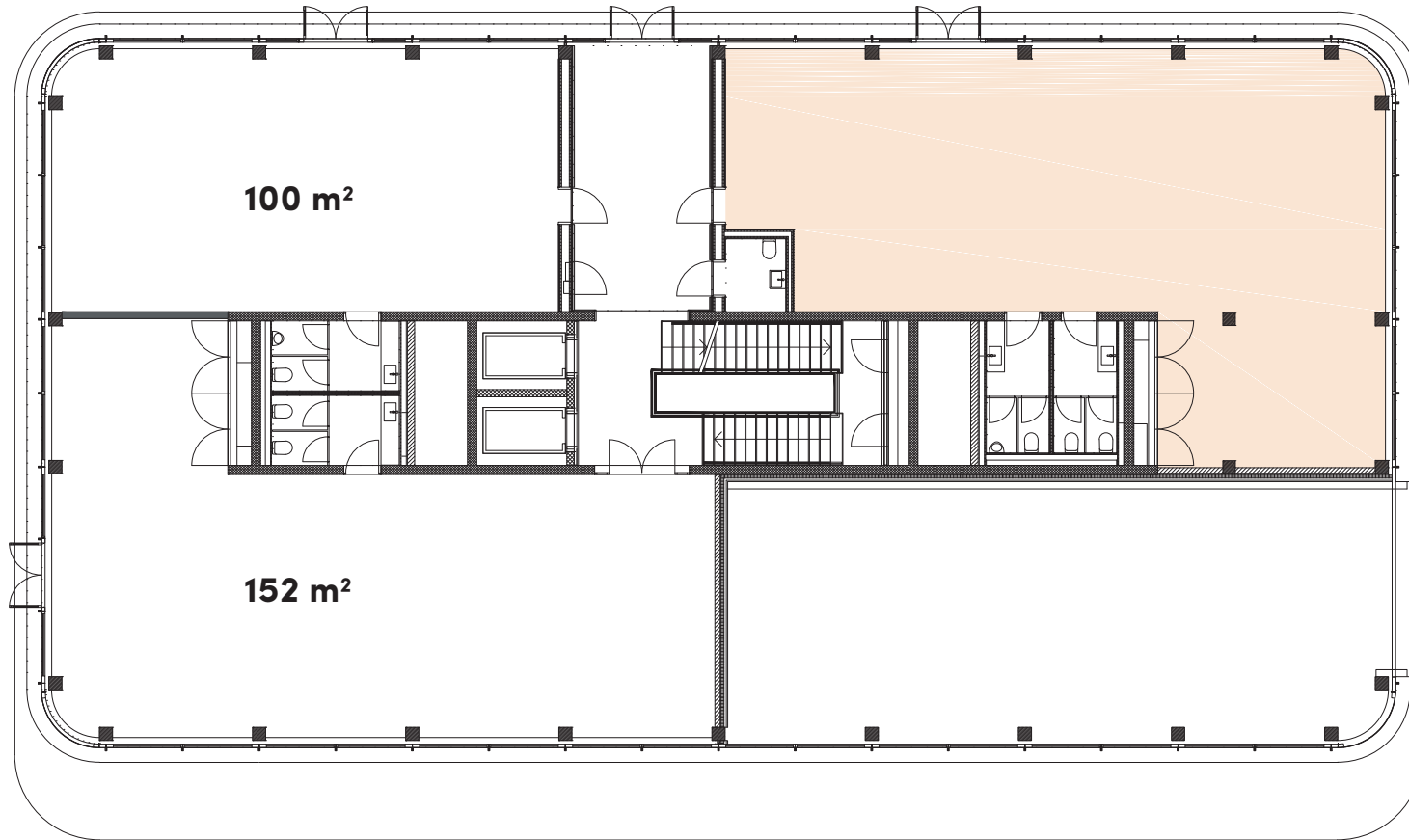


*Gewerbe  
Mieter 3*

EG

**Geschossfläche: 676 m<sup>2</sup>**

**Gewerbe-/Retailflächen: 173 m<sup>2</sup>**  
**WC-Anlage: 13 m<sup>2</sup>**



Der Grundriss weist eine Testplanung auf, die Fläche wird im Rohbau angeboten. Ohne Unterteilung der Arbeitsplätze und Möblierung. Alle Angaben, Pläne, Zeichnungen usw. sind unverbindlich. Änderungen bleiben bis Bauvollendung vorbehalten.



Massstab: 1:200

